

max
4000



min. 4250*

* Dati tecnici e caratteristiche sono soggetti a modifiche senza preavviso

Il braccio più lungo sul mercato dentro le 32 tonnellate di peso totale.

Area di stabilizzazione ridotta per facile piazzamento in tutti i tipi di cantiere.

Il miglior rapporto peso/lunghezza del braccio sul mercato.

Dati tecnici Gruppo Pompante

		PB607S7	PB808S7
Max. produzione teorica	m ³ /h	61	81
Max. pressione teorica	bar	71	81
Max. numero cicli al minuto	N°	32	43
Canne c/s (diam. x corsa)	mm	200 x 1000	200 x 1000
Capacità tramoggia	l	400	500
Diametro valvola "S"	"	7	7

Gestione macchina con gruppo PB607S7 e PB808S7

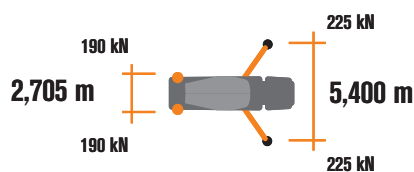
Easytronic

Monitor LCD	_____
Dati del tamburo	_____
Dati gruppo pompante	_____
Contatori ore lavoro	_____
Diagnostica	_____

Optional



L'estensione del 100% di due, tre o quattro stabilizzatori garantisce sempre una movimentazione del braccio in sicurezza.



Dati Betoniera

		RH115
Capacità nominale	m ³	9,5
Volume geometrico	m ³	14,6
Coefficiente di riempimento	%	61
Velocità massima di rotazione	rpm	14
Capacità serbatoio acqua	l	800
Portata - Pressione pompa acqua	l/min - bar	230-15
Contalitri scala	l	0-500

Dati tecnici Braccio

		MK32L
Diametro tubazioni	mm	100
Max. altezza verticale	m	31,2
Max. distanza in orizzontale	m	27,2
Numero di sezioni		4
Angolo apertura 1 ^a sezione		90°
Angolo apertura 2 ^a sezione		185°
Angolo apertura 3 ^a sezione		254°
Angolo apertura 4 ^a sezione		254°
Angolo di rotazione		-240°/+ 240°
Lunghezza terminale in gomma	m	4



STEELTECH Serie MK32L

Braccio MK32L

Dotazioni di serie

Linea compatta e armonica, studiata per montaggio su autotelai a 4 assi

Telaio ad elevatissimo assorbimento torsionale, calcolato col Metodo ad Elementi Finiti (FEM)

Distribuzione carichi ideale per un migliore assetto di guida, in funzione del relativo disassamento tra betoniera e braccio

Stabilizzazione comandata idraulicamente da ogni lato della macchina con doppio sfilo telescopico anteriore a sequenza automatica brevettata e stabilizzatori fissi posteriori

Tamburo ad alta capacità di carico a fondo ellittico in acciaio ad alta resistenza all'usura in 30 MnB5

Braccio MK32L, 4 elementi, tubazione da 100 mm, ripiegamento a "Z"

Gruppi Pompanti CIFA, ad elevate prestazioni di aspirazione calcestruzzo e pompaggio, alto coefficiente di riempimento, geometrie ottimizzate per minori usure

Comando braccio a mezzo di distributore proporzionale

Sistema di supporto "BFC" Best-Flex Cifa, che consente ad un solo operatore di cambiare le tubazioni calcestruzzo con rapidità, facilità e sicurezza

Regolatore di portata calcestruzzo

Dispositivo di sicurezza all'apertura della portella di scarico del calcestruzzo

Pompaggio silenzioso con elevate prestazioni: portata calcestruzzo dolce, continua e regolare

Riduzione 5"-4" lunghezza 3000 mm per diminuire pressioni di pompaggio e usure

2 radiocomandi proporzionali Hetricon con doppia velocità di movimento braccio, sintetizzatore per la ricerca automatica della frequenza libera, manipolatori a 8 posizioni e variatore di portata. Cavo d'emergenza da 20m

Vibratore elettrico su griglia tramoggia, comandato a distanza

Sistema di lubrificazione centralizzata del gruppo pompante

Sistema di lubrificazione automatica ad olio dei pistoni pompanti

Sistema di lubrificazione manuale supplementare per gruppo pompante

Piastre di ripartizione carico per stabilizzatori, con relativo alloggiamento

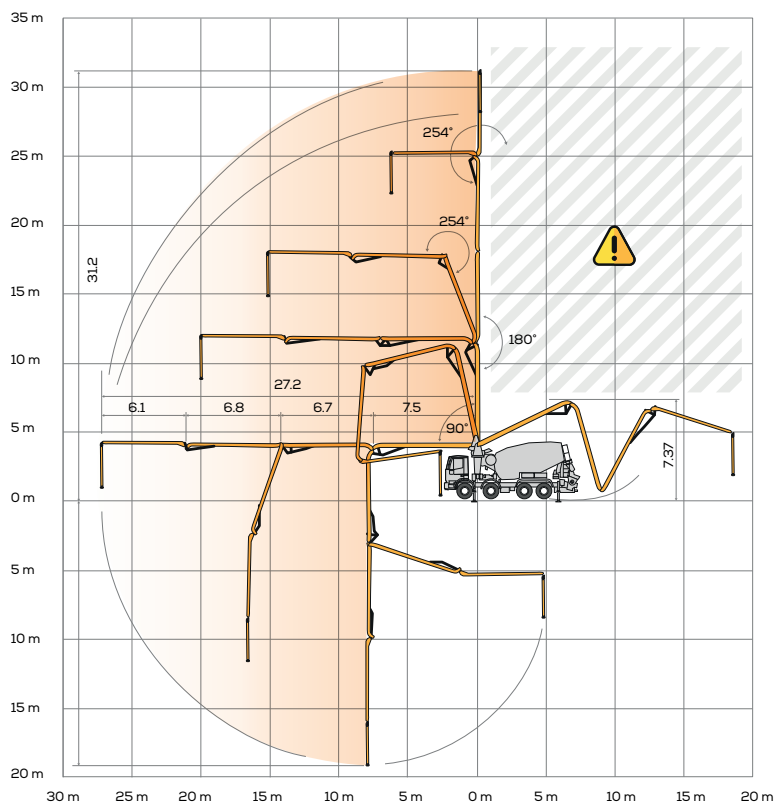
Faro di illuminazione tramoggia gruppo pompante

Accessori per pulizia e lavaggio

Sonda automatica di regolazione scarico betoniera in tramoggia

Tubazioni calcestruzzo a doppio spessore con inserti in carburi di cromo ad alta resistenza all'usura CIFA Long Life

Anello di usura e piastra di usura con inserti in carburi di cromo ad alta resistenza all'usura



Accessori a richiesta

Rotazione continua braccio

Canala di scarico conica con terminale diam. 200mm

2 Radiocomandi proporzionali HBC (in sostituzione degli standard)

Impianto di ingrassaggio manuale per rulli e anello

Impianto di ingrassaggio centralizzato automatico per braccio

Kit tubi oleodinamici di emergenza

Tappo "Ekos" antipolvere per chiusura tamburo

Sistema di controllo stabilità LSC

Parafanghi in polimero con portatubi integrati in alluminio anodizzato

Tubazioni calcestruzzo su braccio a doppio spessore con inserti in carburi di cromo ad alta resistenza all'usura CIFA Long Life TOP (LLT)

Pompa acqua alta pressione

Video Smartronic

